

2. SAMOMATY W 3 POSUNIĘCIACH ze złudą/złudami [s#3 with try/tries]

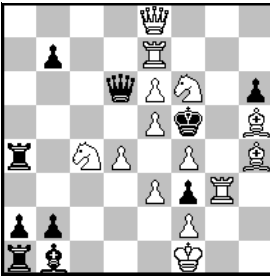
Sędzia: WALDEMAR TURA

Konkurowało 29 trzychodowych samomatów. Temat tylko pozornie okazał się nie-trudny, bo spora część uczestników potraktowała go czysto formalnie wprowadzając przypadkowe, tj. niezwiązane z treścią zadania, próby. Wobec tego wyróżniłem te kompozycje, w których próby te współtworzyły treść utworu.

43
[13]

I/II nagroda ex ae.

Hartmut LAUE
(Niemcy)



s#3

(14+10)

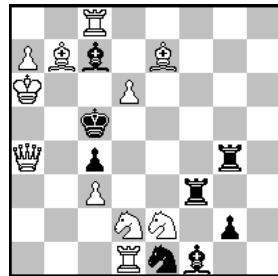
Bardzo interesujący recypok w złudzie i rozwiązaniu. Pierwsza faza: samozwiązanie ♔ na skośnej umożliwiające cichą kontynuację białych. a po 1... ♕:e5 - motyw Umnowa, w grze realnej ♕ wiąże się na poziomej b5 - f5, a Umnow występuje po 1... ♕:e6. Oryginalnie przeprowadzona wzajemna zamiana ruchów białych. Z uwagi na trudny do realizacji pojedyny najsilniejszych figur konstrukcja nienaganna.

1. ♕c8? ~ 2. ♖g4+ ♗g6 3.f5+ ♘:f5#
- 1... ♕:e5 2. ♖d6+ ♗:d6 3. ♕c2+ ♘:c2#
- 1... ♕:e6 2. ♖g4 ~ 3.e4+ ♘:e4# 1... ♕:e7!
1. ♕b5! ~ 2. ♖g4+ ♗g6 3.f5+ ♘:f5#
- 1... ♕:e5 2. ♖g4 ~ 3.e4+ ♘:e4#
- 1... ♕:e6 2. ♖d6+ ♗:d6 3. ♕d3+ ♘:d3#
- 1... ♕:e7 2. ♖g6+ ♗:e6 3.f5+ ♘:f5#
1. ♖g4? ♕:d4!

44
[19]

I/II nagroda ex ae.

Eugeniusz IWANOW
(Polska)



s#3

(11+8)

Dowolne odejście ♗e2 wywołuje groźbę, czyli grę przygotowaną. Wystarczającą obroną jest przesłona czarnej baterii przez 1... ♖d3! z powodu odstony ♗g4 po 2...c:b3. Białe w poprawkach przesłaniają więc 4. linię, co po 1... ♗:c3! wykonywają także czarne, gdyż ♗ odcięta jest od punktu e4. Skutecznym posunięciem okazuje się tylko 1. ♖d4!

Oryginalna realizacja trzeciego stopnia w białym wzmocnionym ataku. Wyśmienita konstrukcja tej atrakcyjnej kompozycji.

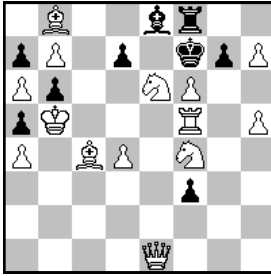
- 1... ♘:e2 2. ♖b3+c:b3+ 3. ♕b5+ ♘:b5#
1. ♗e~? ~ 2. ♖b3+ 1... ♖d3!
1. ♖f4? ~ 2. ♖b3+ 1... ♗:c3!
1. ♖d4! ~ 2. ♖4b3+ c:b3+ 3. ♕b5+ ♘:b5#
- 1... ♖d3 2. ♖2b3+ c:b3 3. ♕b4+ ♖:b4#
- 1... ♗:c3 2. ♖e4+ ♗:e4 3. ♕a3+ ♗:a3#
- 1... ♗:d4 2. ♖2b3+ c:b3+ 3. ♕b5+ ♘:b5#

45

[8]

III nagroda

Andrzej SELIWANOW
(Rosja)



s#3

(14+9)

Interesujący samomat prezentujący temat Nikoleticia (pickaninny w posunięciach matujących) powiązany z licznymi motywami: poprawioną obroną ♗g7, dwukrotnym Umnowem, grą baterii białej ♖f5 - ♘f6 i czarnej ♙e8 - ♜d7. Zamiana gry po 1...f2. Dobre żłudy, ale w kilku z nich powtarza się obalenie 1...g:f6!

1. ♖h1? tempo 1...g:f6!

1...f2 2. ♖c6! ~ 3. ♖d7+ ♙:d7#

1. ♖f2,c3,a1,c1? g:f6! 1. ♖g1/♖e5? f2/g6!

1. ♖g3! tempo 1...f2 2.f:g7+ ♙e7 3. ♖a3+ d6#

1...g7~ 2. ♘g6~ 3. ♘ef4+ d5#

1...g:f6 2. ♘d8+ ♙e7 3. ♘c6+ d:c6#

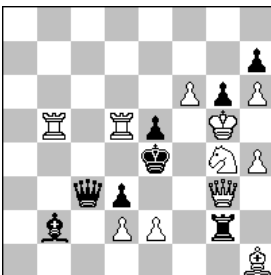
1...♙~ 2. ♘g5+ ♙f8 3. ♘fe6+ d:e6#

47

[16]

1 wyróżnienie honorowe

Eugeniusz IWANOW
(Polska)



s#3

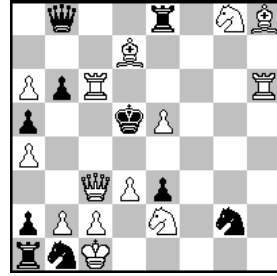
(11+8)

46

[21]

IV nagroda

Marcin BANASZEK
(Niemcy)



s#3

(14+10)

Nietypowa idea: opróżnienia we wstępie pola c3, na którym potem 3 różne białe bierki wymuszają mata ♘c3#, połączona z niezłą grą ♖ i ♙d8 oraz dużą ruchliwością ♙. Żłudy 1.e6? i 1. ♙c4? stanowią integralny składnik kombinacji. Efektowny wstęp. Niestety, ze względu na podwójne obalenie ruchu 1. ♖a3? nie można uznać za żłudę, co nie pozwoliło na wyższą ocenę.

1.e6? b5 2. ♖c4+ b:c4 3. ♘c3+ 1...♖:e5!

1. ♙c4? ~ 2. ♖a5+ b5/b:a5 3. ♘c3+

1. ♖e1! ~ 2. ♘f6+ ♙:e5 3. ♖c3+ ♘c3#

1...♖:e5 2. ♙hd6+ ♖:d6 3. ♘c3+

1...♙:e5 2. ♘e7+ ♙:e7 3. ♘c3+

1...♖d6/8 2. ♙c6+ ♙c5 3. ♖c3+

1...♙f8/e6/g8 2. ♙e6+ ♙:c6 3. ♖c3+ ♘c3#

1...♘e1 2. ♘f4+ ♙d4 3.c3+ ♘c3#

Elegancka realizacja rzadkiego w s#3 tematu warszawskiego. Dobry, podkreślony naturalną żłudą, wstęp .

1. ♙d7,8? ♖c7!

1. ♙d6! ~ 2. ♖f4+ e:f4 3. ♙e5+ ♖:e5#

1...♖~ 2. ♙:e5+ ♙:e5 3. ♖f4+ ♙:f4#

1...♖a5 2. ♖:e5+ ♙:e5 3. ♙:e5+ ♖:e5#

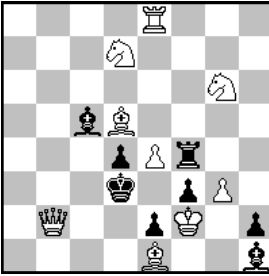
1...♖c5 2. ♘f2+ ♖:f2 3. ♖g4+ ♖f4#

1...d:e2 2.d3+ ♖:d3 3. ♖e3+ ♖:e3#

48 2 wyróżnienie honorowe

[5]

Eugene FOMICZOW
(Rosja)



s#3

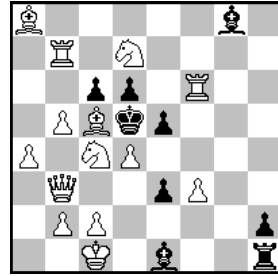
(9+8)

Temat Umnowa skojarzony z 3 różnymi posunięciami mającymi ♖d4 oraz zamianą po 1... ♚f5. Złuda udowadnia, że białe we wstępie muszą zaatakować również pole c2. Pozycja lekka, przejrzysta.
 1... ♚f5 2. ♘de5+ ♚:e5 3. ♖c3+ d:c3#
 1. ♙a2? ♚f5! 2. ♖c1 ~ 3. ♖e3+ ♚c2!
 1. ♙b3! - 2. ♘de5+ ♚:e4 3. ♖b1+ d3#
 1... ♙a3..f8 2. ♘c5+ ♙:c5 3. ♖c3+ d:c3#
 1... ♚:e4 2. ♘f4+ ♚:f4 3. ♚e3+ d:e3#
 1... ♚f5 2. ♖c1! ~ 3. ♖e3+ d:e3#

49 3 wyróżnienie honorowe

[24]

Živko JANEVSKI
(Macedonia)



s#3

(14+9)

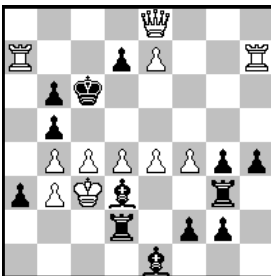
Jednowariantowy Dombrowskis i gra 3 białych figur na pole b6 w 2. ruchu. Złuda 1. ♙c~? i rozwiązanie dają ponadto biały wzmocniony atak.

1. ♙a7! ~ 2. ♘cb6+ ♚:d4 3. ♖c3+ ♙:c3#
 1...:e:d4 a 2. ♘db6+A ♚c5 3. ♖a3+ ♙b4#
 1...:c:b5 2. ♚b6+ ♚:d4 3. ♖c3+ ♙:c3#
 1.b:c6? ~ 2. ♘db6+A ♚c6 3. ♘a5+ ♙:a5# 1...:e:d4! a
 1. ♙c~? ~ 2. ♘db6+/♘cb6+ e:d4!
 1. ♖a3? ~ 2. ♚:d6+ ♚:c4 3. ♖c3 ♖b4+ ♙e6!

50 4 wyróżnienie honorowe

[23]

Živko JANEVSKI
(Macedonia)



s#3

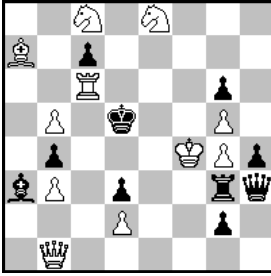
(11+13)

Posunięcie ♚h6+ pojawia się w gróźbie i w wariantach, a więc Urania. Ponadto zamiana po 1... ♚d6. Przeładowana białymi i czarnymi pionkami pozycja nie wygląda najlepiej.

1. ♖h5? ~ 2. ♚h6+ A d6 3.c:b5+ ♙:b5#
 1...:b:c4! a
 1.. ♚d6 b 2. ♖e5+ B ♚c6 3.c:b5+ ♙:b5#
 1. ♚h5! 2. ♖g6+ d6 3.c:b5+ ♙:b5#
 1... ♚d6 b 2.e5+ C ♚c6/♚e6 3. ♚h6 A/ f5+ 3. ♙g6/ ♙:f5#
 1...:b:c4 a 2. ♚h6+ A ♚b5 3.b:c4+ ♙:c4#

51
[9]

1 pochwała

Giennadij KOZIURA
& Walery KOPYL (Ukraina)

s#3

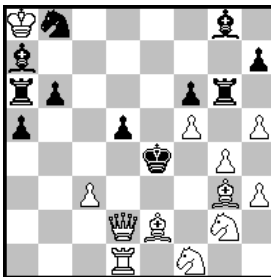
(11+10)

Dwufazowy biało - czarny Bristol w ekonomicznej, przejrzystej konstrukcji. Przekonująco przeprowadzona wolna zamiana z analogicznymi 2. posunięciami białych skoczków i powtarzającym się ruchem wymuszającym. Skromne, dobrze skonstruowane zadanie.

1. ♖a1? ~ 2. ♖d6+ c:d6 3. ♖e5+ d:e5#
 1... ♜b2 2. ♘f6+ ♜:f6 3. ♖e5+ ♜:e5# 1... ♜e3!
 1. ♖e1! ~ 2. ♖d6+ c:d6 3. ♖e5+ d:e5#
 1... ♜e3 2. ♘e7+ ♜:e7 3. ♖e4+ ♜:e4#

53
[28]

3 pochwała

Stefan MILEWSKI
(Polska)

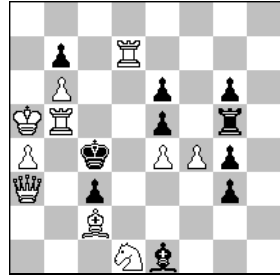
s#3

(12+11)

Adamów, 18 listopada 2012

52
[17]

2 pochwała

Eugeniusz IWANOW
(Polska)

s#3

(10+10)

Połączenie Uranii (♘b2) z tematem Mäkihoivi. Drobna skaza: identyczne obalenie złud.

1. ♘b2+? c:b2+!
 1. ♖dd5? ~ 2. ♖:c3+ ♜:c3+ 3. ♖b4+ ♜:b4#
 1... ♜f2 a 2. ♖c5+ A/♖c5+ B ♜:c5
 3. ♖b4/♖b4+ 1...e:d5!
 1. ♖bd5? ~ 2. ♘b2+ c:b2+ 3. ♖b4+ ♜:b4#
 1... ♜f2 2. ♖c5+ A ♜:c5 3. ♖b4+ 1...e:d5!
 1. ♖d6! ~ 2. ♖d4+ e:d4 3. ♘b2+ c:b2#
 1... ♜f2 2. ♖c5+ B ♜:c5 3. ♖b4+
 1...e:f4 2. ♘b2+ c:b2+ 3. ♖b4+ ♜:b4#

Dobry wstęp i trzy w sumie różne wymuszenia na d5 oraz zamiana po 1... ♜:g4 . Złuda 1. ♖e1? zawiera cenny wariant 1...d4. Niestety, dual 2. ♜d1/♖d4+ nie pozwala uznać zamiany po 1... ♜:g4 w 3. fazie. Mimo dużej ilości bierek pozycja estetyczna.
 1... ♜:g4 2. ♖e3+ ♜:f5 3. ♖:d5+ ♜:d5#
 1...Sc6 2. ♖:d5+ ♜:d5 3. ♖d4+ ♜:d4#
 1. ♖e1? ~ 2. ♜f3+ ♜:f3 3. ♖:d5+ ♜:d5#
 1...d4 2. ♜c4+ ♜f3 3. ♜d5+ ♜:d5# 1... ♜c6!
 1. ♖a2! ~ 2. ♜d3+ ♜f3 3. ♖:d5+ ♜:d5#
 1... ♜:g4 2. ♘d2+ ♜:f5 3. ♖:d5+ ♜:d5#
 1... ♜c6 2. ♖:d5+ ♜:d5 3. ♖d4+ ♜:d4#

Sędzia konkursu
Waldemar TURA